



Schermata per la gestione dei servizi in base al calendario delle festività

OPEN *servizi scolastici* gov

La gestione completa dei servizi scolastici

Firma digitale

Gli utenti abilitati possono accedere al sistema tramite Firma Digitale



Alert SMS e consultazione via WAP

L'accesso e la consultazione della banca dati di OPENgov servizi scolastici sono estremamente flessibili, garantiti dalla multicanalità dello strumento, con possibilità di navigazione Internet, WAP e di alerting tramite SMS.

Caratteristiche tecniche

- Sviluppato in architettura WEB
- Ambiente Microsoft.Net
- Database server Microsoft SQL server 2000 con supporto all'XML
- Integrabile con altre applicazioni del Comune
- Accessibile tramite browser IE 5.xx e superiori

RIBES[®]
informatica



Certificato
ISO 9001:1994

Via Jervis 60 - 10015 Ivrea (To)
tel. +39 0125 423.911 - Fax +39 0125 627.163
info@grupporibes.it

www.grupporibes.com - www.asmtel.it

grafica comet - stampa ivrea grafica

La gestione dei servizi scolastici digitale, on-line, multicanale

www.grupporibes.com - www.asmtel.it

OPEN *servizi scolastici* gov

Gestione completa delle mense, dei trasporti, dei pre e post scuola

OPEN *servizi scolastici* gov

OPENgov servizi scolastici è la soluzione che automatizza completamente la gestione dei servizi scolastici: mensa, trasporto, post e pre scuola, etc. Completamente sviluppata in tecnologia WEB, OPENgov servizi scolastici si inserisce a pieno titolo nel piano di e-government per le Regioni e gli Enti Locali, permettendo:

- **al cittadino**, attraverso login e password o firma digitale, di accedere al sistema al fine di presentare domanda di iscrizione ad un servizio, verificare i propri dati, verificare la propria situazione contabile

- **ai fornitori abilitati**, attraverso login e password o firma digitale, di consultare la banca dati dell'applicativo al fine di acquisire informazioni sulla quantità e il tipo di servizio. L'accesso giornaliero permette di recuperare giornalmente i dati relativi alle prenotazioni ed alla tipologia pasti da fornire per singola scuola.

L'applicazione è sempre raggiungibile tramite browser e connessione ad internet.

Le funzionalità

Gestione utenti

OPENgov servizi scolastici gestisce le informazioni relative agli utenti principali che interagiscono con il sistema, quali le scuole (gestite fino al dettaglio degli alunni inseriti in ogni singola classe), le famiglie, i fornitori del servizio, permettendo loro di interagire sia per l'aggiornamento che per la consultazione dei dati.



Schermata per la ricerca e la visualizzazione delle statistiche relative agli utenti iscritti ai servizi.

Gestione servizi

OPENgov servizi scolastici gestisce i servizi scolastici per le scuole dei vari gradi: asilo nido, materne, elementari, medie, superiori. Ad ogni grado di scuola sono associati servizi con caratteristiche diverse nella tipologia e nelle modalità di fruizione.

Gestione abbinamenti tra utenti e servizi

OPENgov servizi scolastici gestisce gli iscritti ad ogni servizio, collegando il singolo servizio agli alunni delle varie scuole, contabilizzando la quantità di servizio erogato.

Velocità nell'inserimento dei dati

Facilità di ricerca

Flessibilità e adattabilità alla struttura organizzativa dell'Ente

Calcolo delle rette

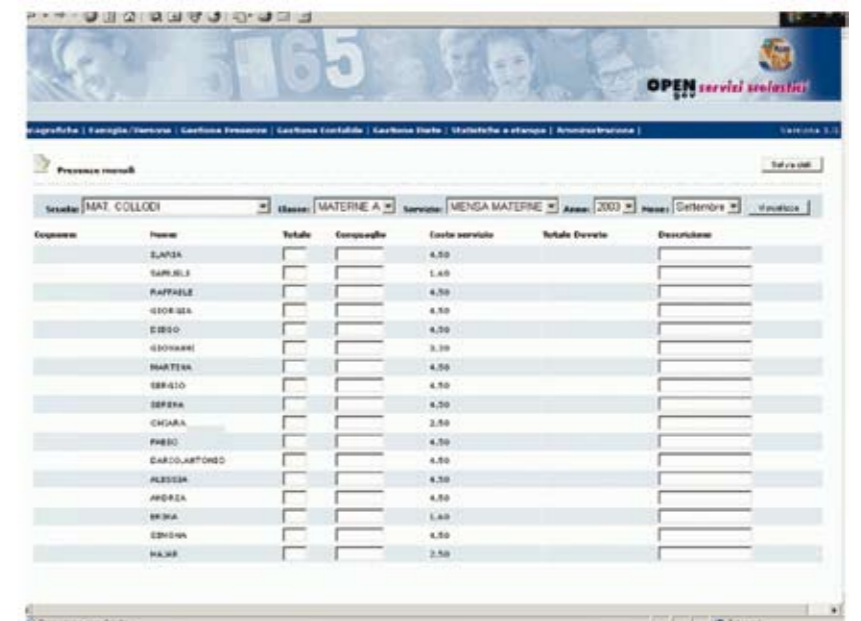
In base alla quantità di servizio erogato, il sistema calcola la retta mensile che ogni famiglia deve pagare per usufruire dello stesso. Il calcolo della retta avviene sia in maniera forfetaria mensile, sia moltiplicando la quantità di servizio ricevuto da ogni individuo per una retta unitaria. In entrambi i casi il calcolo viene effettuato in base al reddito familiare e in riferimento a particolari condizioni socio economiche della famiglia, o al numero di individui che usufruiscono del servizio. Il calcolo del reddito unitario avviene in base all'indice di valutazione ISEE.

Bollettazione

Dopo aver calcolato la retta mensile per ogni famiglia, OPENgov servizi scolastici invia al servizio gli importi da bollettare e riceve come riscontro l'avvenuto pagamento.

Gestione dei pagamenti e degli insoluti

Stampa delle lettere di sollecito e di avviso per le famiglie



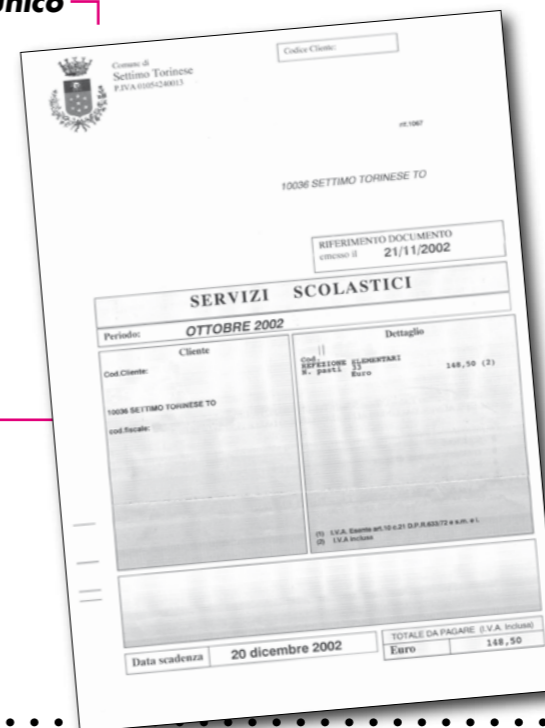
Schermata per la visualizzazione delle presenze mensili degli utenti del servizio "mensa"



Schermata per la visualizzazione delle presenze giornaliere degli utenti del servizio "mensa"

OPENgov unico

è lo strumento di back office che gestisce i pagamenti e la bollettazione, generando l'informativa unica per il cittadino, con informazioni chiare e precise.



Rilevazione presenze con diverse tecnologie

Attraverso l'utilizzo di varie tecnologie (tag attivi e passivi, palmari, etc.), le scuole possono raccogliere automaticamente le presenze degli alunni per assegnare eventuali diete specifiche.